

화재 신고요령



신고요령 1.
침착하게 119번을 누릅니다.



신고요령 2.
화재 내용을 간단명료하게 설명합니다.



신고요령 3.
주소를 알려줍니다.



신고요령 4.
소방서에서 알았다고 할 때까지 전화를 끊지 마십시오.



대단한데-
네 침착한
신고 덕분에
집이 무사할 수
있었어.



그 밖에
추가 정보!

- 공중전화는 빨간색 긴급통화 버튼을 누르면 무료로 긴급번호 (112, 119 등) 통화를 할 수 있습니다
- 119번으로 전화하면 화재신고는 물론 응급구조, 응급환자이송 등을 요청할 수 있습니다
- 고생하는 소방관들을 위해 장난 전화는 절대 해서 안 됩니다



Better life
Yeonsu 안전문화운동
SAFETY FIRST MOVEMENT

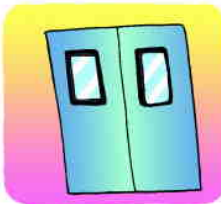
지하철 화재
 발생시 대피요령



연수구 재난안전대책본부
 ☎ 080-040-3650



수동으로 지하철 문을 여는 요령



소화기 사용요령



방독면 착용요령



방독면을 얼굴에
쓰기 전에 정화통집
덮개를 열고
정화통을 넣은 후
정화통집 덮개를
꼭 닫아 공기누출을
방지한다.



쓰기 전에 숨을
크게 들어 마신 뒤
호흡을 멈추고
방독면을 머리부터
뒤집어 쓴다.



이때 머리끈을
조이고 목끈을
뒤로 잠근다.



그리고 나서
제대로 써졌는지
숨을 바깥으로
불어내고 정화통
앞을 막고 숨을
크게 들어쉬어
본다.



이때 안면부가
빨려 들어와야
한다.
그렇지 않으면
머리끈을 다시
한번 힘껏
당긴다.



산불 발생시 대피요령



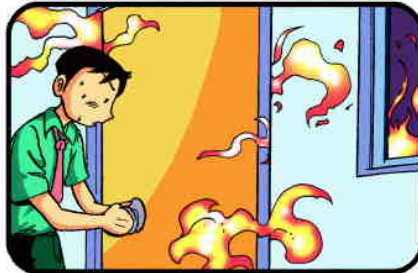
화재 발생시
대피요령!



화재 발생 시
대피 방법에
대해
알아볼까요?



화재가 발생한
사무실에서
탈출할 때에는 불이
번지지 않도록 문을
반드시 닫고 나와야
하며, 만일 열린 문이
보이면 모두 닫아야
합니다.



대피하기 위해 닫힌
문을 열 때에는
손등으로 문의 온도를
확인한 후에 열도록
합니다. 뜨겁다면
불이 있다는 것으로
다른 비상통로를
이용 합니다.



건물 밖으로 대피하지
못한 경우에는 밖으로
통하는 창문이 있는
방으로 들어가서
구조를 기다립니다.



대피하지 못한 사람이
있을 경우에는 즉시,
소방관에게 인원수와
최종적으로 확인된
위치를 알려주어야
합니다.



특히, 장애인과 같이
혼자 대피하기 어려운
사람에게 비상시
도움을 줄 동료를
반드시 지정해두는 거
잊지 마세요.



화재 발생시 대피요령 2



화재 발생시
대피요령 3



Better life
Yeonsu 안전문화운동
SAFETY FIRST MOVEMENT

선박 화재시
 대피요령



연수구 재난안전대책본부
 ☎ 080-040-3650

