

태풍 불우시
안전수칙!



태풍 호우시 안전수칙 2



태풍 호우시
안전수칙 3



홍수시 안전수칙 1



홍수시 안전수칙 2



홍수시 안전수칙 3



태풍과 집중 호우로 인한 홍수 피해, 어떻게 하면 줄일 수 있을까요? 그 대처 방법을 알아 보겠습니다.



상습 침수 지역에서는 지정된 대피 장소를 미리 알아두고 통신 수단을 확보 하세요



시간적인 여유가 있다면 밖에 있는 물건들을 집안으로 들여 놓고 침수변을 정리해 두세요



감전이나 가스 사고에 대비해 전기 차단기를 내리고 가스 밸브를 꼭 잠가 주세요



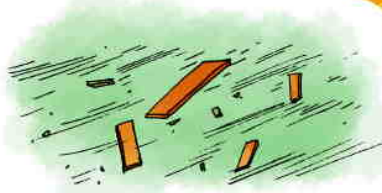
홍수로 상수도가 오염될 수 있으니 욕조에 물을 받아 놓아 대비합니다



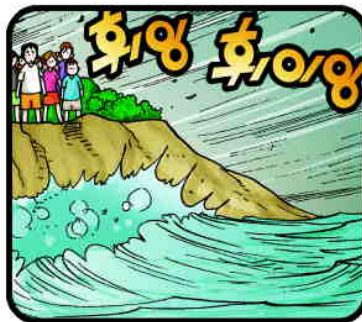
강풍시 안전수칙 1



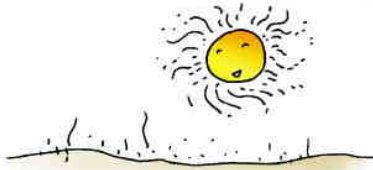
강풍시 안전수칙 2



해일시 안전수칙



폭염시 안전수칙



황사 발생 예보시 행동요령



최근 중국 내륙의
사막화가 가속화 되면서
황사가 우리나라로 날아와
많은 피해를 주고 있습니다.
대리 오염에 대해서
알아보겠습니다.



내일은
황사
현상이.....

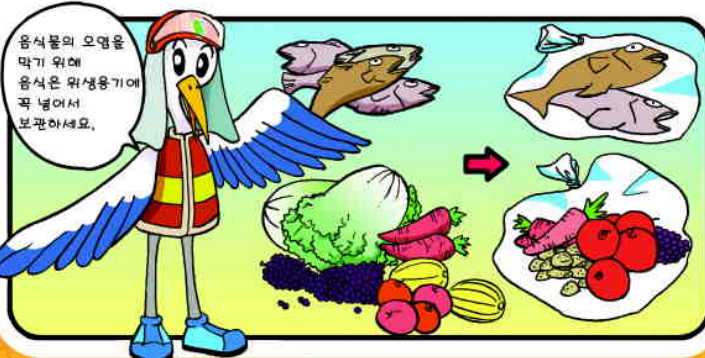
일기 예보에
항상 관심을
가져 주시고...



실내로 먼지가
들어 오지
못하게 창문
등을 점검해야
합니다.



실내 공기 정화기와
가습기 등을 준비하고
외출 시 필요한 보호
안경, 마스크, 긴소매
의복 등을 준비합니다.



음식물의 오염을
막기 위해
음식은 위생용기에
꼭 넣어서
보관하세요.



황사 발생시 행동요령



거리에서 지진 발생시 대처요령



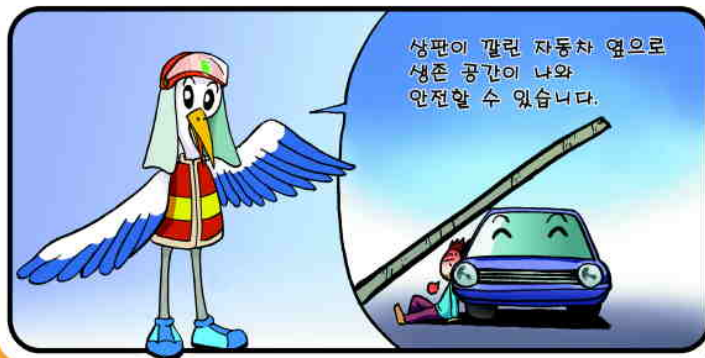
건물내 지진
발생시 대피요령



대형 고층 건물에서의 지진 발생시 대피요령



자동차 운행중 지진
발생시 대처요령



소형 건물에서의 지진 발생시 대피요령



지진이 멈춘 후의 주의사항



눈이 많이 내릴 때의 대비요령



대설주의보시 행동요령



자가용을 이용할 때는 체인과 모래주머니, 삽 등을 준비하여 눈길에 고립되지 않도록 대비하세요.



고립이 될 때를 대비해서 담요와 양초를 반드시 휴대하세요.



제설 작업을 쉽게 할 수 있도록 도로 주변에 자동차를 세우면 안됩니다.



라디오나 TV로 교통통제 및 상황에 계속 관심을 기울여 주세요.

