

재활용 가능자원 분리배출 요령

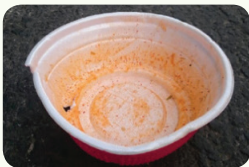
■ 재활용 가능자원 배출방법

종이류 종이팩류	내용물, 부착물 제거	필름류 포장재(비닐)	이물질, 내용물 제거
유리병	병뚜껑, 이물질 제거	스티로폼	내용물, 부착물 제거
금속캔	내용물 제거 및 가급적 압착	형광등, 전지류	전용수거함 배출 (주민센터, 공동주택 등)
플라스틱	부착물 및 내용물 제거		

※ 분리배출 표시가 있는 음식물 포장재라도 깨끗하게 씻어 배출하시고, 이물질 등이 묻어 오염된 경우는 재활용이 되지 않으니, 종량제 봉투 등으로 배출하여 주시기 바랍니다.

■ 아래 품목은 재활용이 안됩니다.

사용한 커피면용기
1회용용기



코팅 및 타재질
스티로폼



스펀지 등의
포장재



고무대야
화분 등



문구류
노끈



■ 재활용 불가 품목은 일반 종량제 (흰색) 봉투 또는 가정 사업계 (황색) 봉투 또는 대형폐기물 스티커를 부착하여 처리하여 주시기 바랍니다.

휴지조각/ 나무젓가락/ 유리/ 거울/ 깨진 형광등/ 볼펜 등 필기구/ 도자기류/ 목재/ 신발, 가방/ 열에 잘 녹지 않는 플라스틱 (장난감, 가전제품, 냄비손잡이, 단추, 식기류, 쟁반, 여행용가방 등) / 전선 (멀티탭 등) / 장판, 도배지/ 스펀지/ 돗자리 (매트 등) / 고무류/ 잉크토너/ 건축자재용 및 유색코팅 스티로폼/ 이물질이 묻은 재활용가능자원 등